

赤さびを黒さびに変化させさびをガッチリホールド!!

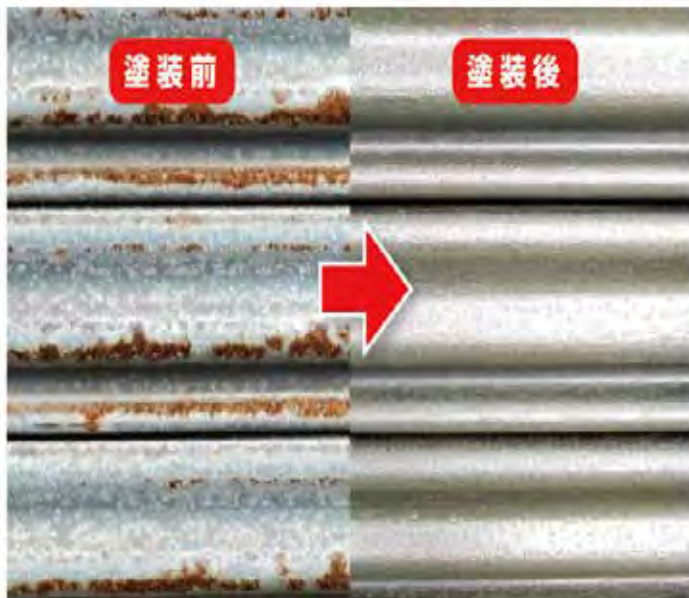
水性 **スホルド**

金属感のあるホワイトシルバー色に仕上がります

錆びを落とさず
直接塗装!



面倒なさび落としが不要!
さびの上から直接塗れます!



赤さびを黒さびに変化させ
さびをガッチリホールド!!

錆びを落とさず
直接塗装

特長

- ・ さびの上から直接塗装可能だからさび取り不要! 短時間で作業効率がアップします。
- ・ 鉄部はもちろん亜鉛メッキ部分にも使用できます。
- ・ 水性塗料はもちろん油性塗料も上塗りできます。
- ・ 金属面には錆止めプライマー、旧塗装面にはシーラーとして機能を発揮します。

使用方法

1. 表面に浮いたサビ、塗膜、油分、ゴミ等は事前に取り除いてください。
2. ご使用前に中身を充分にかき混ぜてからご使用ください。
振って気泡ができた場合は気泡が無くなってからご使用ください。
3. 使用する量を別容器に移し、ご使用ください。
4. 水性用刷毛やローラー、スプレーガン、エアレススプレー等で塗装してください。
5. 塗装後、表面が茶色または黒色に変色しているのはサビとよく反応している印です。
その部分が目立つ場合はもう一度重ね塗りしてください。(変色していなくても反応はしています。)

鉄骨・鉄塔・ソーラーパネルの架台などの構造物
トタン、鉄柵、金網、シャッター
パイプ、ボルト、グレーチング、クランプなど



仕様

乾燥時間	20℃	指触: 約25分 半硬化: 約4時間
	5℃	指触: 約40分 半硬化: 約8時間
塗装間隔	20℃	2回塗り: 2時間以上 上塗りが水性塗料: 4時間以上 上塗りが油性塗料: 8時間以上
	5℃	2回塗り: 4時間以上 上塗りが水性塗料: 8時間以上 上塗りが油性塗料: 16時間以上
塗り面積	0.8kg	約2.4~3.2m ² (タタミ約1.7枚分)
	3.6kg	約10~14m ² (タタミ約7.5枚分)
	16kg	約48~64m ² (タタミ約35枚分)